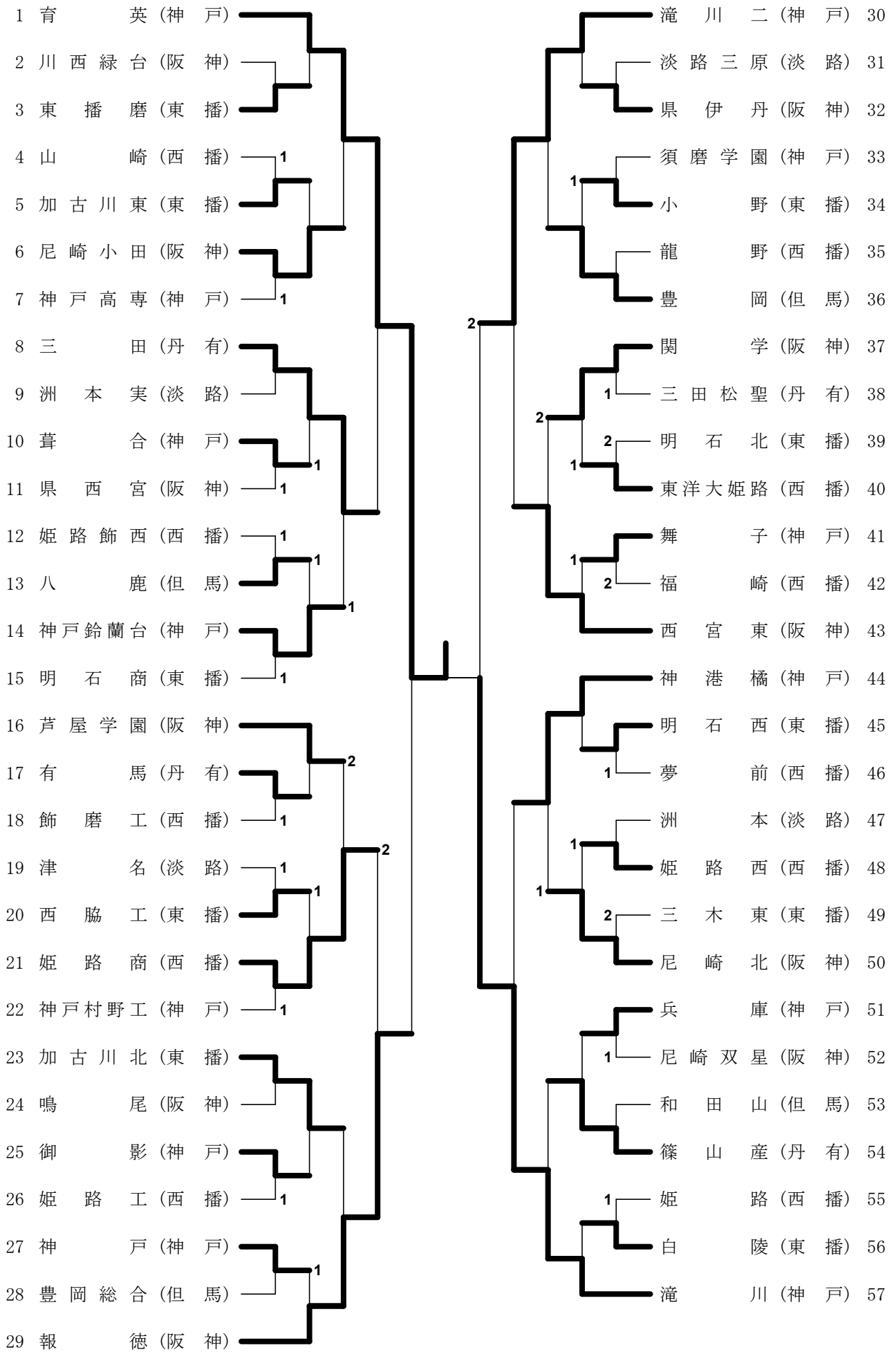


# 男子学校对抗



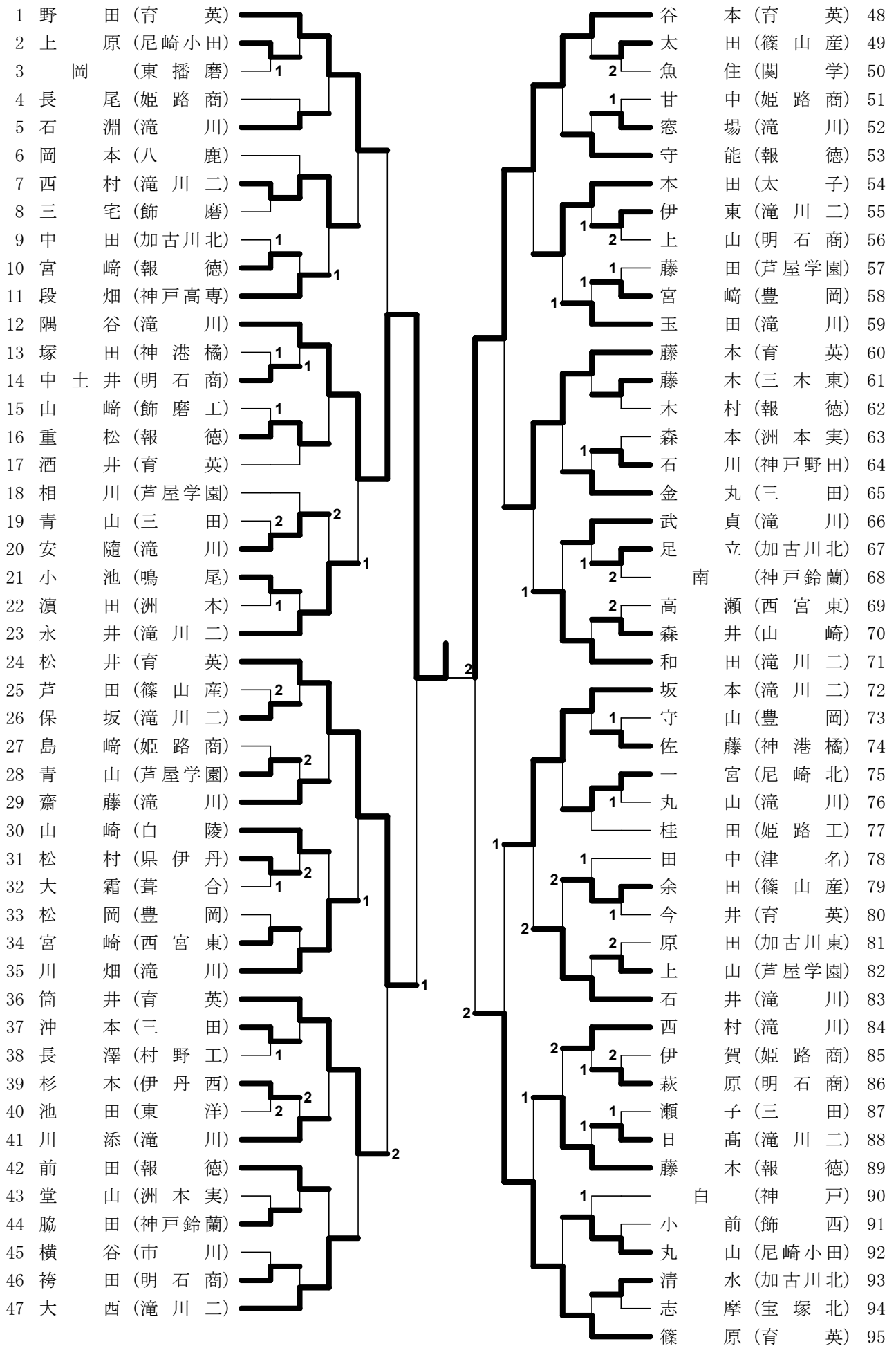
# 男子学校対抗の記録

準決勝戦						No.501
1	育英	3 - 0	報徳		29	
	神戸		阪神			
1S	谷 本	3	11-3 11-9 11-8	0	守 能	
2S	藤 本	3	11-13 11-6 11-8 11-4	1	藤 木	
3D	野 田 篠 原	3	11-4 11-5 12-10	0	藤 木 宮 崎	
4S	野 田				重 松	
5S	篠 原				宮 崎	

準決勝戦						No.502
30	滝川二	2 - 3	滝川		57	
	神戸		神戸			
1S	坂 本	3	11-6 11-9 11-7	0	川 畑	
2S	永 井	1	16-18 11-5 10-12 9-11	3	西 村	
3D	坂 本 和 田	1	11-8 6-11 2-11 1-11	3	西 村 隅 谷	
4S	和 田	3	11-3 11-9 12-10	0	石 井	
5S	大 西	2	11-3 11-6 6-11 6-11 7-11	3	隅 谷	

決勝戦						No.601
1	育英	3 - 0	滝川		57	
	神戸		神戸			
1S	谷 本	3	5-11 11-8 14-12 11-9	1	西 村	
2S	松 井	3	11-9 11-6 11-7	0	石 井	
3D	野 田 篠 原	3	9-11 7-11 11-6 13-11 11-2	2	西 村 隅 谷	
4S	野 田				隅 谷	
5S	篠 原				玉 田	

# 男子シングルス



# 男子シングルの記録

準々決勝戦						No.501
1	野田	0	1 - 11	3	隅谷	12
	育英		8 - 11		滝川	
			7 - 11			

準々決勝戦						No.502
24	松井	3	9 - 11	2	筒井	36
	育英		11 - 4		育英	
			13 - 11			
			8 - 11			
			11 - 9			

準々決勝戦						No.503
48	谷本	3	11 - 8	0	藤本	60
	育英		13 - 11		育英	
			11 - 9			

準々決勝戦						No.504
72	坂本	1	11 - 1	3	篠原	95
	滝川二		7 - 11		育英	
			8 - 11			
			11 - 13			

準決勝戦						No.601
12	隅谷	3	11 - 9	1	松井	24
	滝川		8 - 11		育英	
			13 - 11			
			11 - 5			

準決勝戦						No.602
48	谷本	3	11 - 4	2	篠原	95
	育英		8 - 11		育英	
			11 - 8			
			5 - 11			
			11 - 6			

決勝戦						No.701
12	隅谷	3	9 - 11	2	谷本	48
	滝川		13 - 11		育英	
			14 - 12			
			3 - 11			
			11 - 8			

# 男子ダブルス

1	篠原・野田 (育英)	西村・隅谷 (滝川)	34
2	守山・花谷 (豊岡)	河内・中田 (福崎)	35
3	大下・平 (市西宮)	1 一宮・谷口 (尼崎北)	36
4	本田・赤松 (太子)	原田・近藤 (加古川東)	37
5	生田・笹倉 (小野)	1 植松・岡本 (八鹿)	38
6	堂山・森本 (洲本美)	藤木・大西 (三木東)	39
7	川添・齋藤 (滝川)	1 大和・長尾 (姫路商)	40
8	相山・坂本 (加古川北)	松井・筒井 (育英)	41
9	岡田・島崎 (姫路商)	1 重松・木村 (報徳)	42
10	西村・保坂 (滝川二)	田中・家長 (津名)	43
11	久保田・石田 (市川)	2 段畑・浅野 (神戸高専)	44
12	高瀬・津山 (西宮東)	橋立・山田 (明石商)	45
13	萩原・上山 (明石商)	1 金丸・沖本 (三田)	46
14	太田・余田 (篠山産)	1 大山・宮崎 (西宮東)	47
15	大霜・金丸 (葺合)	森井・西谷 (山崎)	48
16	山上・東添 (宝塚北)	永井・大西 (滝川二)	49
17	安随・玉田 (滝川)	石井・武貞 (滝川)	50
18	青山・相川 (芦屋学園)	塚本・勝見 (姫路西)	51
19	年樫・東川 (加古川北)	1 足立・中田 (加古川北)	52
20	大平落・武中 (御影)	1 上山・藤田 (芦屋学園)	53
21	池田・清水 (東洋)	浅田・小阪 (洲本)	54
22	湯本・田中 (龍野)	2 松崎・丸山 (尼崎小田)	55
23	後藤・北村 (豊岡総合)	伊賀・甘中 (姫路商)	56
24	今井・酒井 (育英)	伊東・日高 (滝川二)	57
25	青山・瀬子 (三田)	1 宮崎・松岡 (豊岡)	58
26	藤木・宮崎 (報徳)	2 前田・守能 (報徳)	59
27	山崎・松田 (飾磨工)	石淵・窓場 (滝川)	60
28	中土井・袴田 (明石商)	1 高木・山本 (西脇工)	61
29	丸山・川畑 (滝川)	1 脇田・南 (神戸鈴蘭)	62
30	坪田・山崎 (白陵)	1 嶋・西嶋 (祥雲館)	63
31	山本・古澤 (関学)	志摩・原田 (宝塚北)	64
32	濱田・和田 (洲本)	三宅・石原 (飾磨)	65
33	坂本・和田 (滝川二)	谷本・藤本 (育英)	66

# 男子ダブルスの記録

準々決勝戦						No.501
1	篠原	3	11-4	0	西村	10
	野田		11-6		保坂	
	育英		12-10		滝川二	

準々決勝戦						No.502
24	今井	0	8-11	3	坂本	33
	酒井		10-12		和田	
	育英		6-11		滝川二	

準々決勝戦						No.503
34	西村	3	11-8	2	永井	49
	隅谷		11-9		大西	
	滝川		9-11		滝川二	
			5-11			
			11-9			

準々決勝戦						No.504
50	石井	0	9-11	3	谷本	66
	武貞		6-11		藤本	
	滝川		4-11		育英	

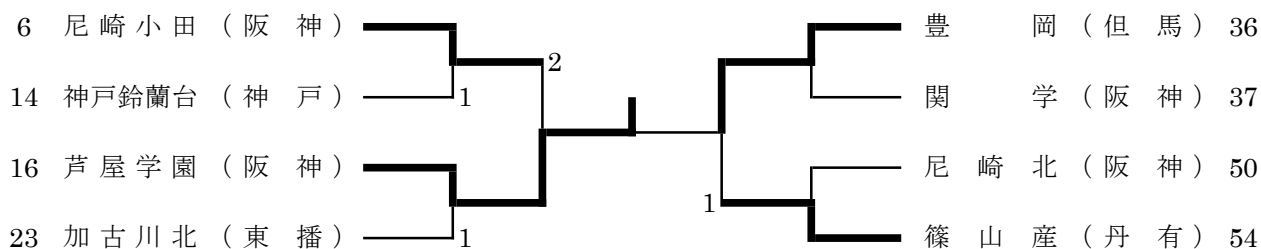
準決勝戦						No.601
1	篠原	3	9-11	2	坂本	33
	野田		11-3		和田	
	育英		11-9		滝川二	
			7-11			
			11-7			

準決勝戦						No.602
34	西村	1	4-11	3	谷本	66
	隅谷		7-11		藤本	
	滝川		11-5		育英	
			7-11			

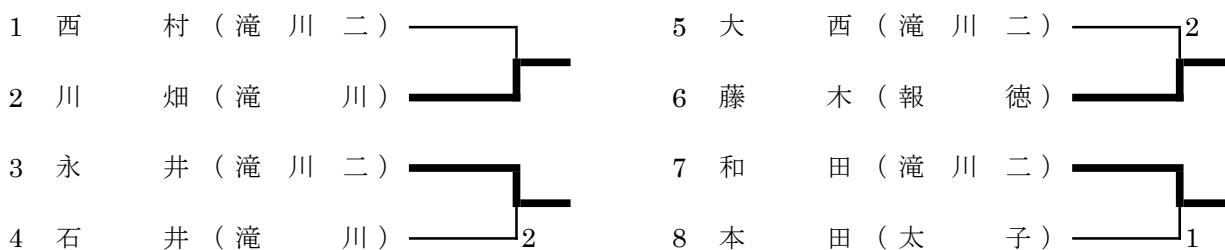
決勝戦						No.701
1	篠原	3	11-6	0	谷本	66
	野田		11-8		藤本	
	育英		11-8		育英	

## 男子順位決定戦

### 男子学校対抗・9位決定戦



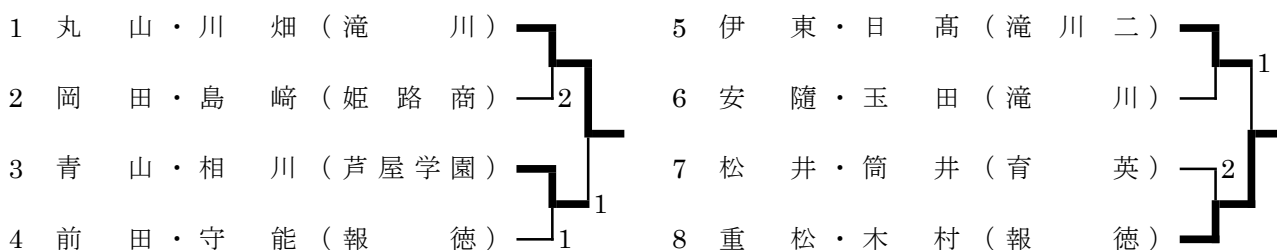
### 男子シングルス・9-12位決定戦



### 男子シングルス・13位決定戦



### 男子ダブルス・9,10位決定戦



# 令和元年度 第61回兵庫県高等学校新人卓球大会 ランキング

グリーンアリーナ神戸 令和元年11月15,16日

## 男子学校対抗

1	育	英	(神 戸)	近畿新人出場
2	滝	川	(神 戸)	近畿新人出場
3	報	徳	(阪 神)	近畿新人出場
4	滝 川	二	(神 戸)	近畿新人出場
5	三	田	(丹 有)	近畿新人出場
6	神 港	橘	(神 戸)	近畿新人出場
7	姫 路	商	(西 播)	近畿新人出場
8	西 宮	東	(阪 神)	近畿新人出場
9	芦 屋 学 園		(阪 神)	近畿新人出場

## 男子シングルス

1	隅	谷	(滝 川)	近畿新人出場
2	谷	本	(育 英)	近畿新人推薦出場
3	松	井	(育 英)	近畿新人出場
4	篠	原	(育 英)	近畿新人推薦出場
5	野	田	(育 英)	近畿新人推薦出場
6	藤	本	(育 英)	近畿新人出場
7	筒	井	(育 英)	近畿新人出場
8	坂	本	(滝 川 二)	近畿新人出場
9	永	井	(滝 川 二)	近畿新人出場
10	川	畑	(滝 川)	近畿新人出場
11	藤	木	(報 徳)	近畿新人出場
12	和	田	(滝 川 二)	近畿新人出場
13	本	田	(太 子)	近畿新人出場

## 男子ダブルス

1	篠	原	・ 野	田	(育 英)	近畿新人出場
2	谷	本	・ 藤	本	(育 英)	近畿新人出場
3	坂	本	・ 和	田	(滝 川 二)	近畿新人出場
4	西	村	・ 隅	谷	(滝 川)	近畿新人出場
5	西	村	・ 保	坂	(滝 川 二)	近畿新人出場
6	石	井	・ 武	貞	(滝 川)	近畿新人出場
7	今	井	・ 酒	井	(育 英)	近畿新人出場
8	永	井	・ 大	西	(滝 川 二)	近畿新人出場
9	丸	山	・ 川	畑	(滝 川)	近畿新人出場
10	重	松	・ 木	村	(報 徳)	近畿新人出場